



## **1-Й НАГАТИНСКИЙ**

ЖИЛОЙ КОМПЛЕКС БИЗНЕС-КЛАССА

**Выверенные планировки, утонченная пластика фасадов, ландшафтные пространства и живописные столичные панорамы.**

**Уют, безопасность, стиль и комфорт - все это в одном жилом комплексе.**

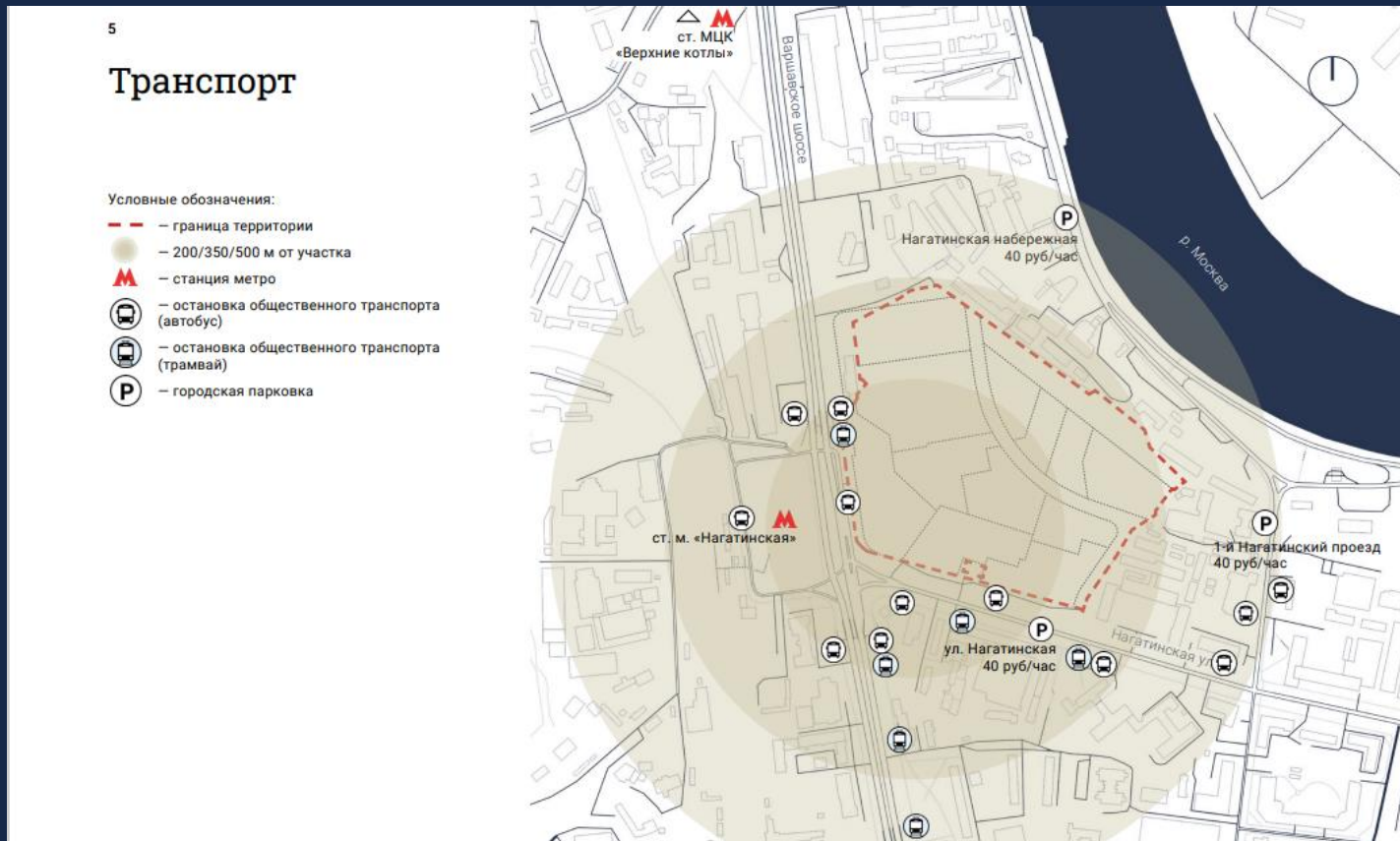
**Каждая деталь отражает премиальный статус и изысканность, закрывая все потребности современного жителя столицы.**

**1-й Нагатинский –  
городской кластер для жизни  
современных успешных и ярких  
личностей.**

**Это больше, чем просто жилой  
комплекс - это образ жизни,  
ориентированный на успех.**



**Город любит  
первых**



**ЖК «1-й Нагатинский» имеет уникальные локационные характеристики.**

**Транспортная доступность обеспечена удобными дорожными развязками и близким расположением к станции метро Нагатинская и Коломенская**

- 3-х минутная пешая доступность до станции метро Нагатинская,
- до МЦД «Нагатинская» – 4 минуты
- 5 минут на автомобиле до ТТК
- на автомобиле до Садового можно доехать за 15-20 мин
- за 20-25 минут — до Москва-Сити или центра города.
- два удобных выезда и заезда на личном транспорте с Варшавского шоссе и через проспект Андропова по Нагатинской улице



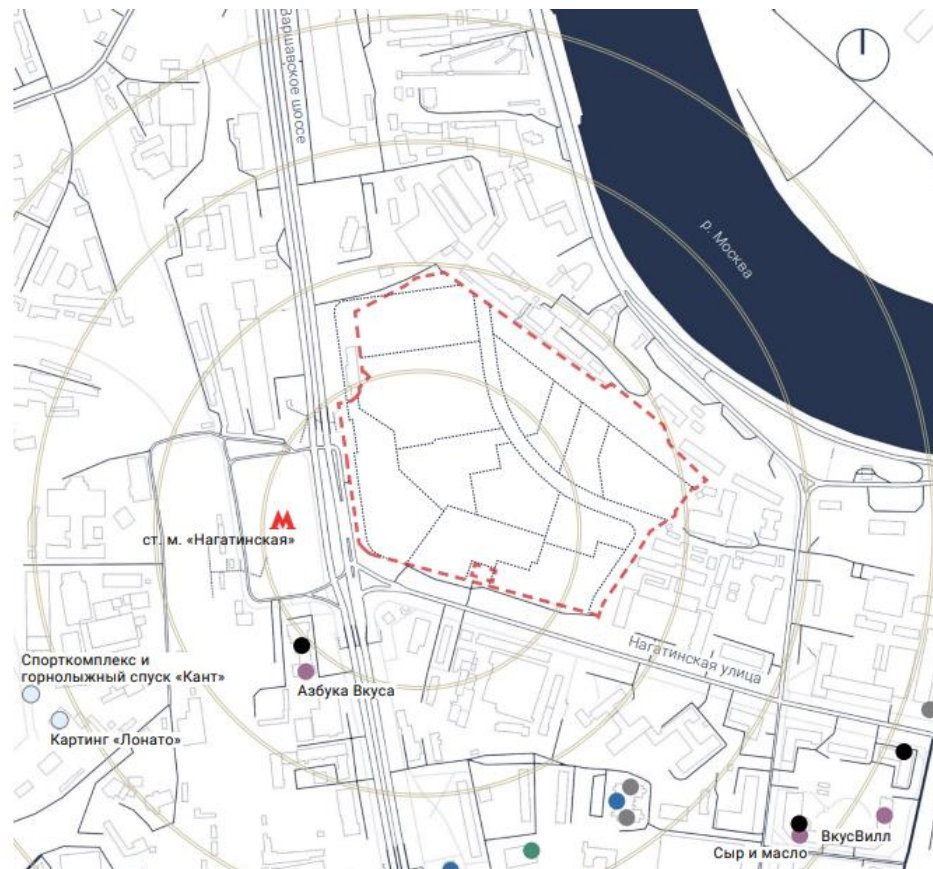
## Инфраструктура

Условные обозначения:

- граница территории
- 200/350/500/650 м от участка
- здравоохранение (медицинский центр)
- спорт (фитнес-клуб)
- спорт (узкое направление)
- продуктовый магазин
- центр госуслуг

образование  
(в доступности 10 минут пешком):

- детский сад (государственный) - 2
- детский сад (частный) - 1
- школа (государственная) - 1



- ЖК «1-й Нагатинский» располагается в районе, насыщенном всей необходимой инфраструктурой: образовательной, торговой, медицинской, спортивной.

- В непосредственной близости от жилого комплекса находится:

- 8 общеобразовательных школ, 10 детских садов

- 5 ведущих Вузов Москвы

- В 10 минутах пешком — набережная Москва-реки, бассейн «Труд» и всесезонный горнолыжный комплекс «КАНТ».

- В ближайшем окружении несколько фитнес-клубов: World Class, X-Fit, СК «Парк Легенд»

- В 15 минутах езды находятся: • ТРЦ Остров мечты • ТРЦ РИО • ТРЦ Ривьера • ТРЦ Гагаринский • ТРЦ Ереван Плаза • ТРЦ Капитолий

Локация, где будет расположен ЖК, активно развивается и осваивается ввиду близости к основным московским транспортным магистралям и набережной Москва-реки.

# ТПУ «Нагатинская»

Напротив ЖК «1-й Нагатинский» будет расположен новый мультифункциональный Торгово Развлекательный Комплекс, с премиальным фитнесом и бассейном, 8-ми зальным кинотеатром, магазинами, ресторанами и кафе, который станет частью вашего досуга.



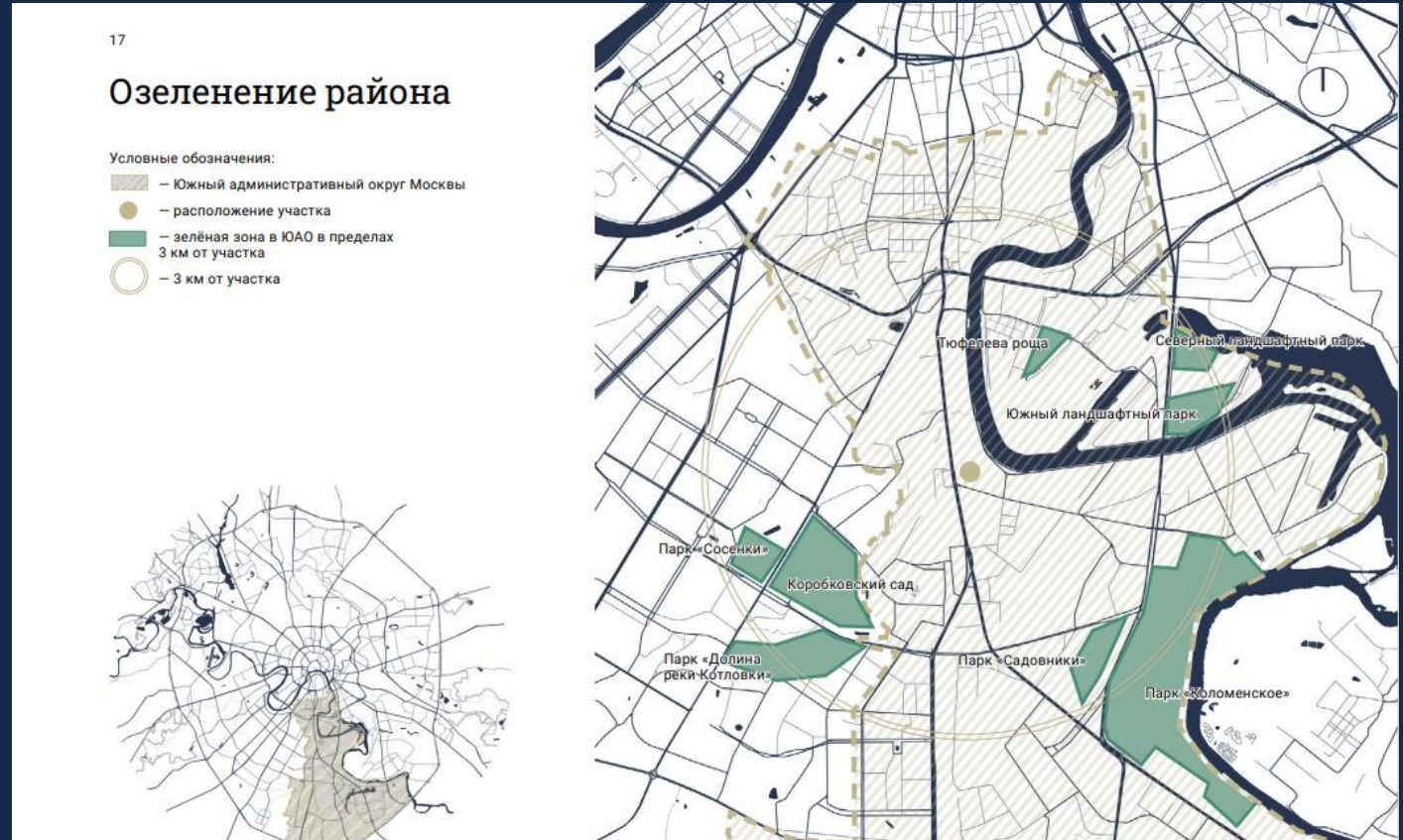
ТПУ «Нагатинская» станет многоуровневым транзитным пассажирским комплексом с системой удобных и комфортных переходов. Транспортный хаб обеспечит пересадку с электричек на автобусы и метро по «сухим» переходам и позволит значительно сократить время пассажиров в пути





В ЖК «1-й Нагатинский» вы получаете редкую в Москве возможность жить вблизи набережных Москвы, парков и зеленых зон юга столицы, сочетая это с шаговой доступностью станции метро.

- В двух минутах ходьбы будут расположены благоустроенные набережные: Нагатинская, Новоданиловская, Набережная Марка Шагала, прогулка по которым приведет к разнообразным ландшафтным паркам района



Парк Коломенское  
Южный и Северный ландшафтные парки Острова Мечты  
Тюфелева Роща  
Коробковский сад





## Музей-усадьба Коломенское

Всего несколько минут на автомобиле и вы сможете наслаждаться прогулкой в тенистых аллеях музея-заповедника Коломенское. На территории 390 га раскинулись сады, парки, сказочные терема и величественные храмы, хранящие историю земли Русской. Парк идеален для занятий спортом, активного отдыха, здесь можно покататься на лошадях или совершить увлекательную речную прогулку на теплоходе.

## ТРЦ «Остров Мечты»

«Остров Мечты» – это самый настоящий остров, на котором есть абсолютно всё для незабываемого отдыха всей семьёй! Здесь расположен крупнейший в Европе крытый всесезонный парк развлечений с захватывающими дух аттракционами, пространство городского променада с магазинами, ресторанами, кафе, концертным залом и кинотеатром. Все эти пространства объединяет благоустроенный ландшафтный парк с зонами для активного отдыха и релаксации.







В районе набережной будет создан свой пляж с beach-клубом, бассейном, прибрежным рестораном и прогулочной зоной

# BEACH-КЛУБ







## **ЖК «1-й Нагатинский» –**

это масштабный проект комплексного освоения территории площадью 13 гектаров на юге Москвы. Новое прочтение локации с акцентом на все её сильные стороны.

В состав проекта входят:

- 4 очереди строительства,
- детский сад на 300 детей,
- школа на 1000 учеников,
- бизнес-центр.

КВАРТИРЫ  
БИЗНЕС-КЛАССА  
НА НАБЕРЕЖНОЙ  
МОСКВЫ-РЕКИ





# Архитектура



*Минимализм, обилие света и воздуха, строгие формы, в сочетании с непревзойденной роскошью и блеском, подарят Вам истинное наслаждение и желание поскорее вернуться домой!*

Внешний облик жилого комплекса «1-й Нагатинский» создан архитекторами в стилистике нео-модернизм с лаконичными элементами стиля арт-деко.

План застройки первой очереди ЖК «1-й Нагатинский» предусматривает одновременное строительство трех корпусов, высотой от 24 до 28 этажей..



Архитектура жилого комплекса разработана и будет сопровождаться в строительстве известным московским бюро АРЕХ.



Фасады теплой цветовой гаммы выполнены из клинкерного кирпича и алюминиевых декоративных панелей.



Стилобат и первые этажи жилых корпусов будут облицованы керамическим полноразмерным кирпичом.



В окнах будут установлены двойные алюминиевые стеклопакеты с энергоэффективными стеклами.





# Внутренняя инфраструктура

*Современная инфраструктура внутри комплекса обеспечит вам уют и максимальный комфорт проживания*



*На первых этажах жилых корпусов будут находиться: магазины, рестораны, салоны красоты, химчистка и другие объекты внутренней инфраструктуры, предоставляющие владельцам квартир разнообразный и качественный уровень обслуживания*



## Вид с птичьего полета

Визуализация



На закрытой придомовой территории ЖК «1-й Нагатинский» организован:

- полноценный Двор-Парк с его приватной территорией,
- многоуровневым ландшафтом,
- вертикальным озеленением территории многолетними посадки и хвойными
- с разделением на функциональные зоны: для отдыха и активностей,
- организованными пространствами для детей разных возрастов и взрослых,



закрытый двор  
с круглосуточной охраной



двор без машин



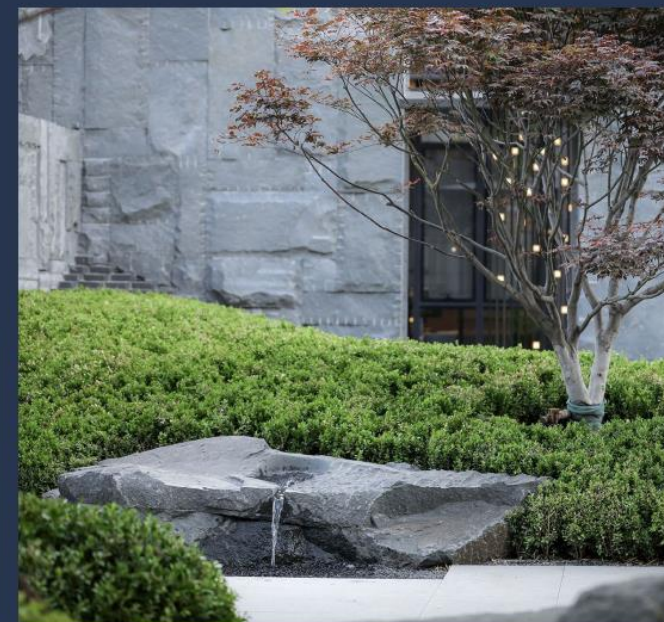
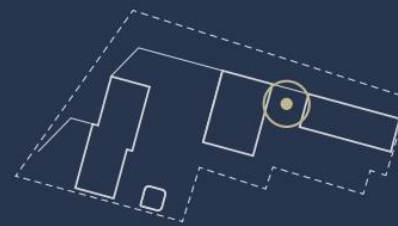
wi-fi и сотовая связь на всей территории ЖК, включая паркинг





*«Изюминкой» двора станет уникальный Японский сад и Дзен-сад – идеальное место для медитаций и единения с природой.*

*Быть первым — это роскошь: но не вычурная и перегруженная деталями нарядность, а изящная простота. Где всё на своих местах. В Японском саду используется приём, когда из повторяющихся элементов каждый раз во время обзора сада складывается неповторимый вид.*





## Зона активного отдыха

Визуализация



Для поддержания прекрасной физической формы совсем необязательно посещать профессиональные тренажёрные залы - достаточно выйти в закрытый двор своего дома. Оборудование **Workout** площадки подходит для тренировок, как профессиональных спортсменов, так и начинающих - иметь особые навыки и умения совсем необязательно! Травматичность площадки сведена к минимуму, а значит ее могут посещать даже люди пожилого возраста и дети.



## Зона у огня

Визуализация

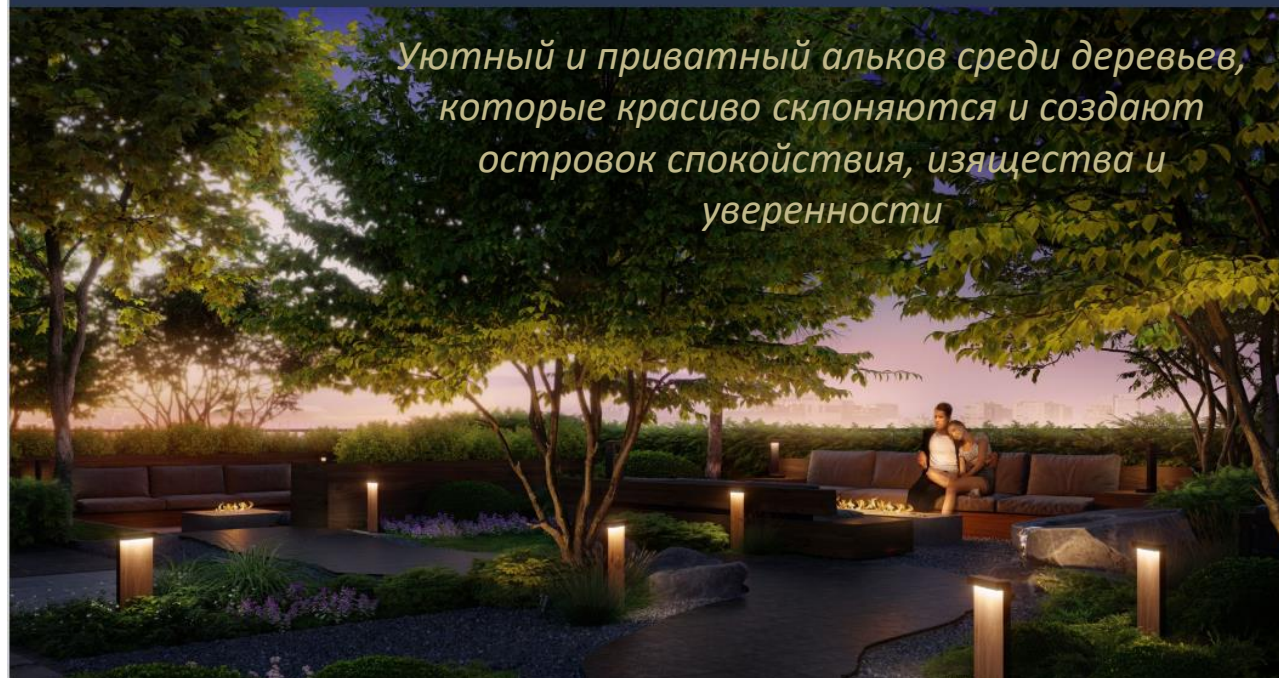
На территории двора появится несколько функциональных зон, как для отдыха, так и для активного времяпрепровождения.

Одна из таких зон задумана, как сад для медитаций, а рядом с ней расположен многофункциональный павильон-пергола.

В летнее время павильон представляет собой открытую площадку для занятий йогой и спортом на открытом воздухе.

Прямо в павильоне будет расти дерево, пронизывающее своей кроной кровлю, символизируя единение с природой. В зимнее время года часть павильона будет закрываться раздвижными стеклянными перегородками, образуя камерное помещение.

*Уютный и приватный альков среди деревьев, которые красиво склоняются и создают островок спокойствия, изящества и уверенности*



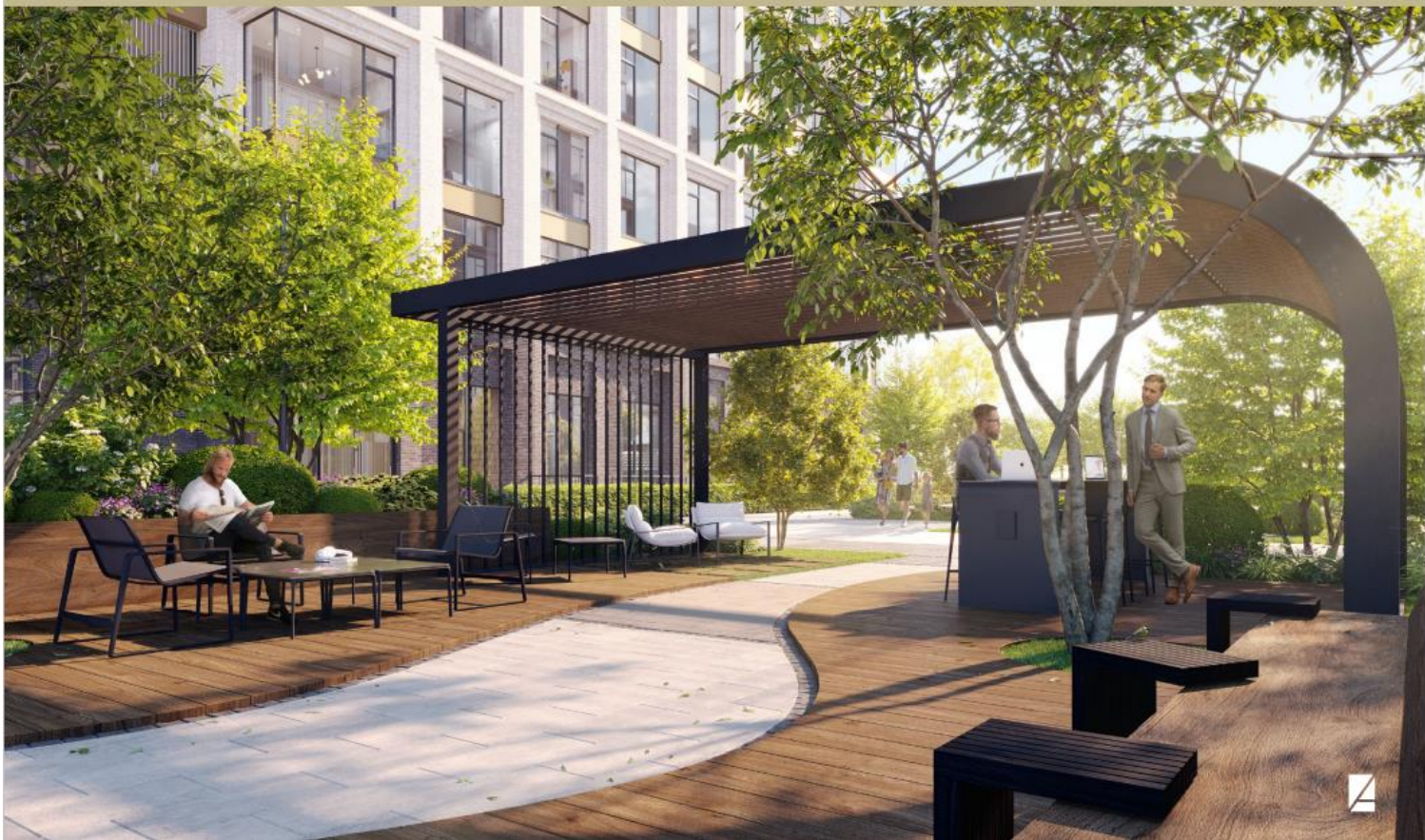


*В зоне с арт-объектами на Променаде скульптуры сменяют друг друга, как времена года. Променад — это связующее звено между шумной общественной зоной и зоной отдыха у очага, арт-пространство с собственной идентичностью.*

96

## Променад. Зона нетворкинга

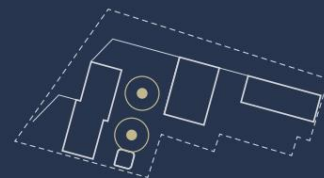
Визуализация



90

## Променад

Принцип благоустройства



Проектное предложение

95

## Променад. Зона у арт-объекта

Визуализация







**Детский сад**

- собственный детский сад
- престижная школа для будущих лидеров
- на территории будут расположены детские зоны, оборудованные самой современной развлекательной инфраструктурой
- закрытый охраняемый двор без посторонних людей и припаркованных машин.

Окружающее пространство играет непосредственную роль в формировании ребёнка и воспитании гармонично развитой личности.

На территории ЖК 1-й Нагатинский будет тщательно продуманная инфраструктура, предназначенная для детей.



**Современная школа**

Все это позволит не волноваться о том, в какой компании проводит время ваш ребенок и быть уверенным в его абсолютной безопасности!





*Одним из наиболее впечатляющих элементов двора станет площадка для детских игр с игровым мостом «Гора Фудзияма» к основанию которой подступают островки леса.*

*Детям всех возрастов будет интересно проводить время на детской площадке, ведь на ней много различных элементов для игр и развития: горки, канаты, зацепы, полоса препятствий, винтовая лестница, настенный лабиринт, качели и уровни-облака.*



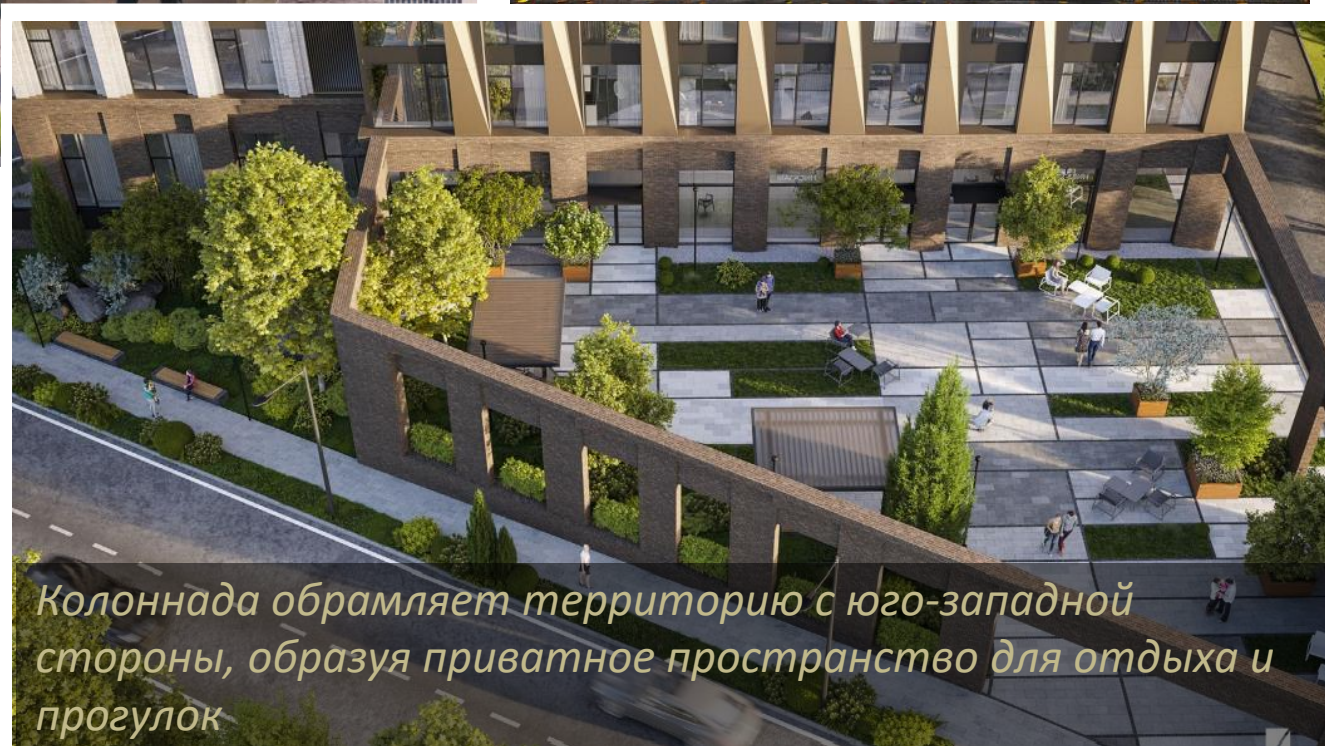


*Элементы входных групп выполнены в едином стиле и дополняют архитектуру комплекса, подчеркивая статус его жителей*



## Входные группы

*Многоуровневые живые изгороди, которые образуют кусты и деревья, рядом с входными группами, служат естественным барьером от шума, а зона отдыха с подогревом создает дополнительный комфорт.*



*Колоннада обрамляет территорию с юго-западной стороны, образуя приватное пространство для отдыха и прогулок*



*В ЖК «1-й Нагатинский» чувство, что ты дома появляется еще до возвращения в квартиру  
Входные группы, лобби, лифты и лестничные площадки — все призвано обеспечить вам комфорт и ощущения на уровне бизнес-класса*



Лифтовой  
холл

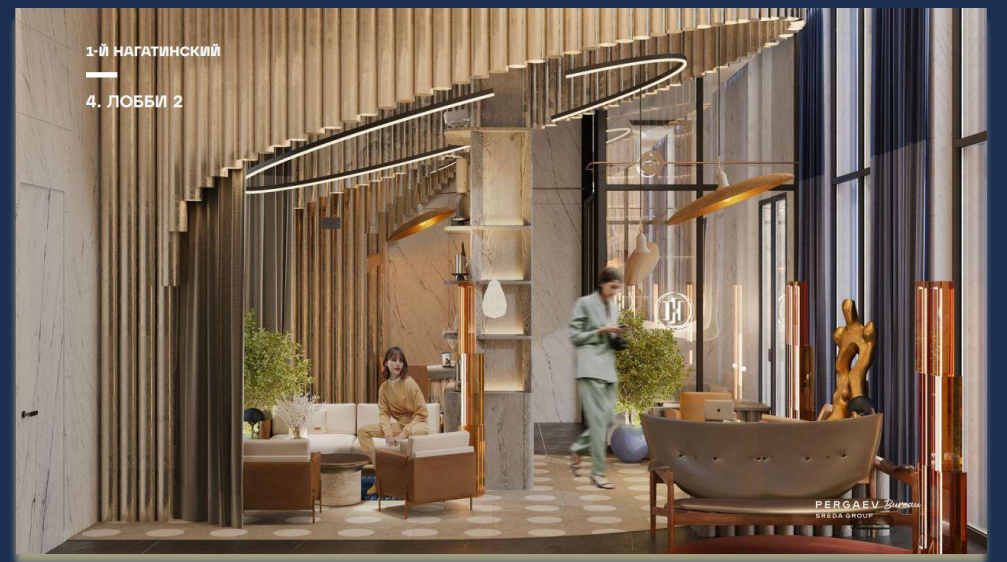




## ЛОББИ 2



1-й НАГАТИНСКИЙ  
4. ЛОББИ 2



## ЛОББИ 3







PERGAEV Bureau  
SREDA GROUP

Комната для детей



1-й НАГАТИНСКИЙ

4. ВИЗУАЛИЗАЦИИ  
ВИЛЛА



1-й НАГАТИНСКИЙ

4. ВИЗУАЛИЗАЦИИ  
ВИЛЛА



В  
И  
Л  
Л  
А

1-й НАГАТИНСКИЙ

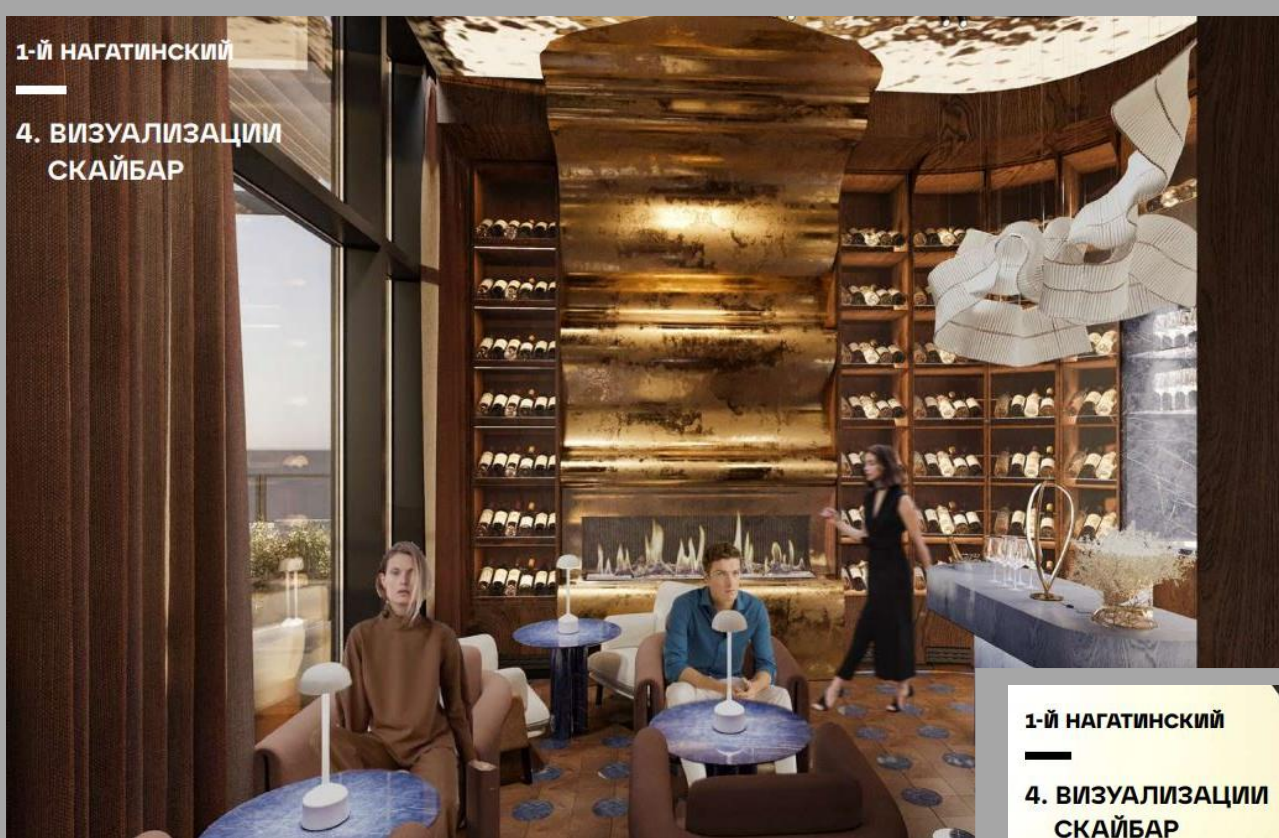
4. ВИЗУАЛИЗАЦИИ  
ВИЛЛА





1-й НАГАТИНСКИЙ

4. ВИЗУАЛИЗАЦИИ  
СКАЙБАР



1-й НАГАТИНСКИЙ

4. ВИЗУАЛИЗАЦИИ  
СКАЙБАР



PERGAEV  
BUREAU GROUP

1-й НАГАТИНСКИЙ

4. ВИЗУАЛИЗАЦИИ  
СКАЙБАР



PERGAEV Bureau  
BUREAU GROUP

СКАЙБАР

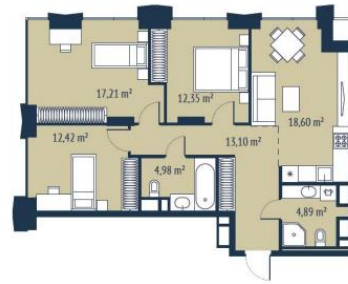




студия

однокомнатная(евро)

двухкомнатная (евро)



трёхкомнатная (евро)



студия



однокомнатная (евро)



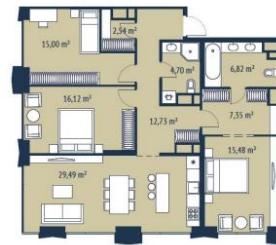
двухкомнатная(евро)



двухкомнатная(евро)



двухкомнатная



трёхкомнатная (евро)

## Широкий выбор планировочных решений.

В ЖК «1-й Нагатинский» разработано более, чем 100 планировочных решений, позволяющих эффективно использовать каждый метр в вашей квартире.

Планировки квартир удобные, функциональные, соответствующие всем современным трендам для жилых корпусов такого уровня. Они с легкостью позволят будущему владельцу организовать жизненное пространство, соответствующее самым высоким критериям.

В проекте представлены студии, 1-2-3-х комнатные квартиры и квартиры с патио на первом этаже, как в классическом, так и в евро форматах.

- Студии: от 18,55 кв. м до 30,94 кв. м
- Однокомнатные: от 39,7 кв. м до 63,4 кв. м
- Двухкомнатные: от 45,4 кв. м до 116,2 кв. м
- Трёхкомнатные: от 82,8 кв. м до 110,2 кв. м



## Отделка **White Box**

по достоинству считается золотой серединой между черновой отделкой и ремонтом от застройщика. Это тот самый «чистый холст» на котором вы можете воплощать свои самые смелые дизайнерские идеи, сэкономя на дополнительных затратах.



Все это сокращает сроки ремонта - вам останется выбрать вид финишной отделки стен, подходящее напольное покрытие, необходимую сантехнику и мебель.



Подготовлена разводка электрокабелей



Подготовлена стяжка пола



Подготовлена разводка сантехники



Возведены стены и перегородки



Шпаклеванные стены и потолки (кроме мокрых зон)





**Главные преимущества такой высоты:**

- Ощущение свободного пространства и дополнительной площади;
- Дополнительный свет;
- Возможность декорирования;
- Больше воздуха в помещении.

**Дома будет тихо и тепло, благодаря энергоэффективному и шумоизоляционному остеклению, которое позволит не только сэкономить на отоплении, но и создаст благоприятный микроклимат**



**Энергоэффективное и шумоизоляционное остекление**



**Преимущества:**

- спокойная атмосфера в квартире, отсутствие внешнего шума;
- сохранение тепла в помещении во время отопительного сезона;
- обеспечение прохлады в комнате при летнем зное;
- предохранение от образования конденсата;
- защита от УФ-излучений.





## Подземный паркинг

- В жилом комплексе «1-й Нагатинский» предусмотрен двухуровневый подземный паркинг

Выбирайте комфорт для вас и вашего автомобиля!

- Свободное место. Больше не нужно искать куда поставить свой автомобиль! За вами всегда закреплено парковочное место;
- Безопасность. Подземный паркинг круглосуточно находится под видеонаблюдением;
- Погодные условия. Больше не придётся ни в жару, ни в дождь, ни в холод добираться до своего автомобиля. Вы можете спуститься к нему прямо на лифте.



## Кладовые помещения на территории паркинга

Используйте жилую площадь по назначению, благодаря отдельным кладовым помещениям на территории паркинга. Велосипеды, лыжи, коляски, сезонные вещи, шины - все это может храниться отдельно и не захламлять квартиру. А если какая-то вещь срочно понадобилась, Вам даже не нужно будет выходить на улицу - просто спуститесь вниз на лифте.

Оставьте место в своей квартире только для самых важных и дорогих сердцу вещей.





## ООО «Хант-Холдинг»

*Инвестиционно-производственное объединение «Хант-Холдинг» является одним из крупнейших в Москве собственников зданий и помещений общей площадью около 150 тыс. кв.м.*

*Объединение также владеет недвижимостью в Московской области, Сочи и Кисловодске.*

*Компания объединяет своими компетенциями полный цикл работы с недвижимостью: от проектирования и строительства до последующего долгосрочного обслуживания и управления. В портфолио компании несколько проектов, в том числе Жилые комплексы бизнес-класса в Подмосковье и Кисловодске.*

*В 2022 году произошел ребрендинг компании на Prime Life Development*

PRIME LIFE DEVELOPMENT

ЖК «Усадьба Новая Салтыковка»



ЖК «Красно Солнышко»

